

PiM PROPERTY
INVESTMENT
MANAGERS



VOGA CORTE
IKEGAMI
SANBANKAN

High Quality City

東急沿線の洗練と
いにしえの情緒が調和する街「池上」。

趣きある佇まいを見せる池上本門寺、
美しく薫る梅や桜、
穏やかな風が流れる閑静な住宅街、
アットホームな雰囲気をも漂わせる商店街。
まさに落ち着きのある上質な時空間が広がり、
それでいながら、都市の躍動もすぐ間近に感じる
「東京」の中の暮らしの別天地「池上」。
この確かな価値観が息づく都市生活舞台に
「ヴォーガコルテ池上参番館」は誕生します。





新宿副都心

恵比寿ガーデンプレイスタワー

六本木ヒルズ

東急池上線

VOGA CORTE
IKEGAMI SANBANKAN
ヴォーガコルテ 池上参番館

※掲載の現地周辺の航空写真は平成30年2月に撮影したもので、一部CG処理を施しております。

東京スカイツリー®

東京タワー

レインボーブリッジ

池上本門寺

東急池上線
「池上」駅

アクティブなONと緩やかなOFFを
実現する好ポジション。

都心12km圏。

東急池上線
「池上」駅徒歩 **8min**

東急多摩川線
「武蔵新田」駅徒歩 **9min**

Gentle Form

知性が薫る気品を演出した、都会的な外観。

東急沿線ならではの質感と門前町の落ち着きが調和した
穏やかな空気が流れる街並にふさわしいように、
奇抜なデザインを遠ざけ、普遍性の高い外観を追求。
地上5階建ての上品で都会的な建築とした
「ヴォーガコルテ池上参番館」。

周囲の街並に配慮した威圧感のない建築が
住む人の知性や品格を無言のうちに物語ります。

DESIGN COMPANY PROFILE
設計・監修会社プロフィール

有限会社
鈴木康夫建築企画室

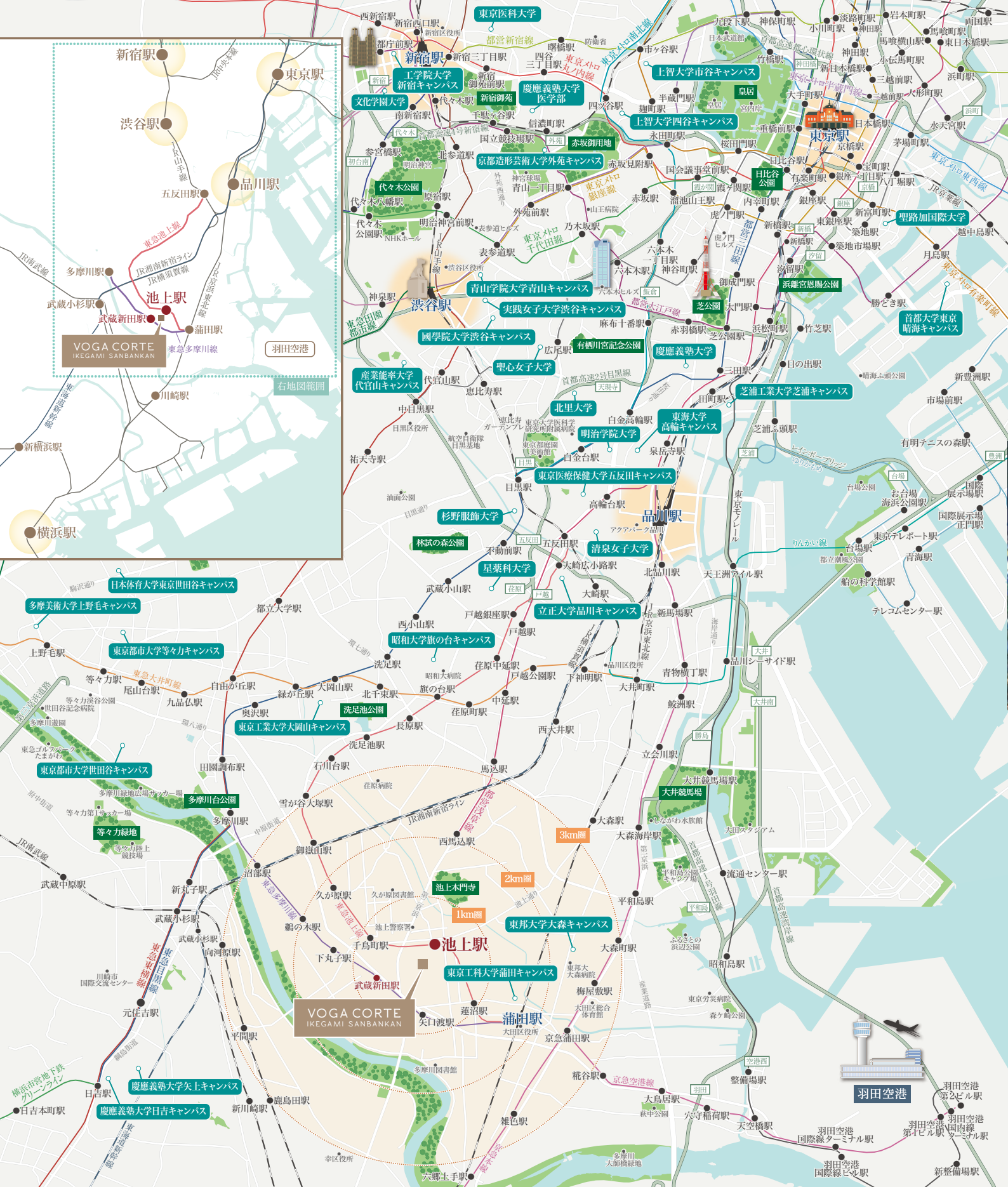
住宅街に溶け込む住まいを求めて

池上駅再開発も始まり脚光を浴びている本敷地は、駅の南西に位置した静かな住宅街にあります。そのような地域にある「ヴォーガコルテ池上参番館」は、グレー色を基壇部分に・白を上層階部分に使い、落ち着きと安定感・柔らかさと清潔感を印象づける外観としました。エントランスも左右の壁で色分けをし、ボーダータイルにグレー系・セラミックタイルに白系を使用し外観にマッチした風格のある雰囲気をかもし出すよう心がけました。建物レイアウトは、道路からなるべく離れた位置に配置。駐輪場は目線に触れないように壁を設置。接道部分はなるべく植栽を配置して、住宅街に溶け込む雰囲気づくりを致しました。





※掲載のイラストは図面をもとに描きおこしたものです。実際とは多少異なる場合がございます。



University 落ち着きある環境が広がり、付近に大学も数多く点在。学生時代を送るにふさわしいアカデミックな街「池上」。

- 東京医療保健大学五反田キャンパス…「五反田」駅より徒歩約8分
- 清泉女子大学……………「五反田」駅より徒歩約10分
- 立正大学品川キャンパス……………「大崎広小路」駅より徒歩約1分
- 星薬科大学……………「戸越銀座」駅より徒歩約8分
- 昭和大学旗の台キャンパス……………「旗の台」駅より徒歩約5分
- 東京工科大学蒲田キャンパス……………「蒲田」駅より徒歩約2分
- 東邦大学大森キャンパス……………「梅屋敷」駅より徒歩約8分
- 東京工業大学大岡山キャンパス……………「大岡山」駅より徒歩約1分
- 慶應義塾大学日吉キャンパス……………「日吉」駅より徒歩約1分
- 慶應義塾大学矢上キャンパス……………「日吉」駅より徒歩約15分
- 東京都立大学世田谷キャンパス……………「尾山台」駅より徒歩約12分
- 東京都立大学等々力キャンパス……………「等々力」駅より徒歩約10分
- 多摩美術大学上野毛キャンパス……………「上野毛」駅より徒歩約3分
- 国学院大学渋谷キャンパス……………「渋谷」駅より徒歩約13分
- 青山学院大学青山キャンパス……………「表参道」駅より徒歩約5分

※大学への徒歩分数は、各大学のホームページに記載の情報です。

東京 TOKYO

美しいネオバウ様式の建築が観光客に人気の「東京」駅。周辺のオフィスビルの建て替えも進み、先進的な街並が誕生しています。

23 min

※「蒲田」駅よりJR京浜東北線快速利用

横浜 YOKOHAMA

歴史が薫るロマンチックな港町として、また近未来的な街並が広がるファッションブルなショッピングタウンとして、高い人気を誇っています。

15 min

※「蒲田」駅よりJR京浜東北線、「川崎」駅よりJR東海道本線利用

新宿 SHINJUKU

東京3大副都心のひとつで、駅を中心に全方位に開発が進んでいる近未来都市。地下空間も広がり続け3次元的な発展を見せています。

27 min

※「蒲田」駅よりJR京浜東北線、「大井町」駅よりりんかい線快速利用

渋谷 SHIBUYA

東京3大副都心のひとつ。東急東横線のホームが地下化され、地上に渋谷ヒカリエが誕生。現在、駅周辺の再開発事業が着々と進行中です。

20 min

「武蔵新田」駅より

27 min

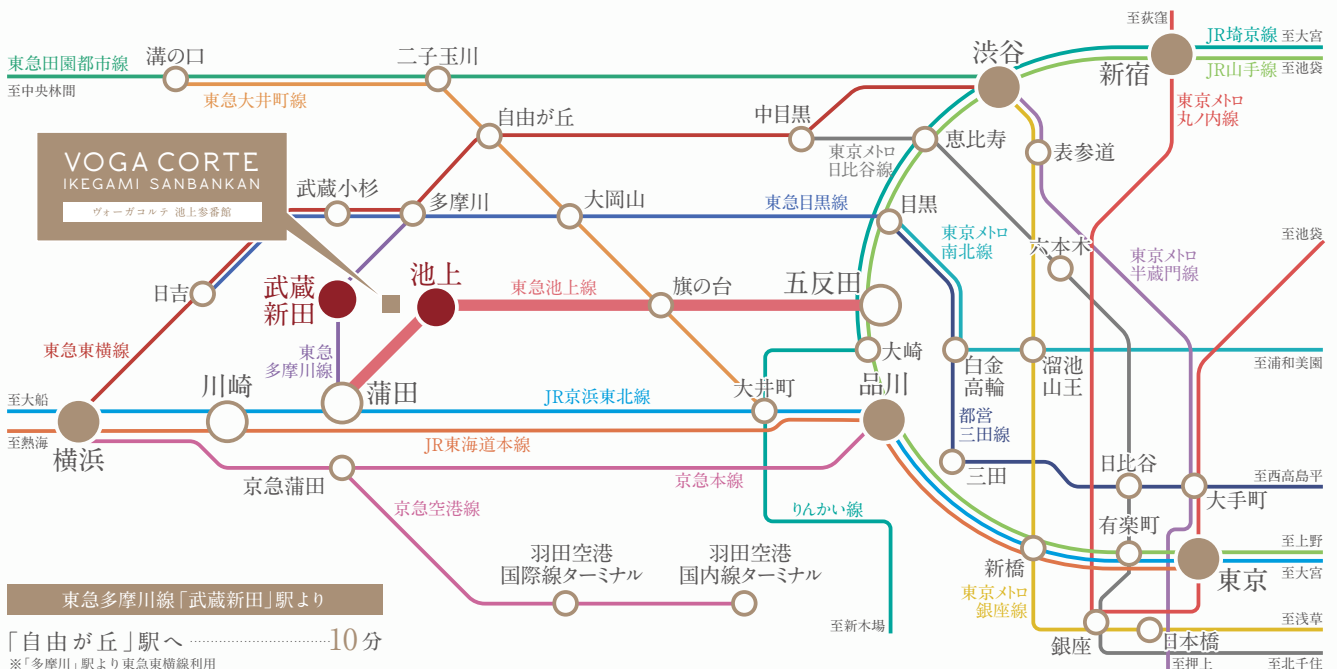
※「多摩川」駅より東急東横線利用 / 「五反田」駅よりJR山手線利用

品川 SHINAGAWA

リニア中央新幹線の起点駅に決定、地下において新しいホームの建設が進められている他、周辺エリアの再開発も着々と進行中です。

13 min

※「蒲田」駅よりJR京浜東北線快速利用



東急多摩川線「武蔵新田」駅より

「自由が丘」駅へ……………10分
※「多摩川」駅より東急東横線利用

東急池上線「池上」駅より

「蒲田」駅へ……………直通 4分
「五反田」駅へ……………直通 20分
「川崎」駅へ……………8分
※「蒲田」駅よりJR京浜東北線快速利用
「羽田空港国際線ターミナル」駅へ……………19分
※「蒲田」駅で「京急蒲田」駅へ徒歩、京急空港線快特利用

「羽田空港国内線ターミナル」駅へ……………22分
※「蒲田」駅で「京急蒲田」駅へ徒歩、京急空港線快特利用
「銀座」駅へ……………23分
※「蒲田」駅よりJR京浜東北線、「田町」駅よりJR山手線、「新橋」駅より東京メトロ銀座線利用
「日本橋」駅へ……………26分
※「蒲田」駅よりJR京浜東北線、「田町」駅よりJR山手線、「新橋」駅より東京メトロ銀座線利用

Aggressive Access

都心と副都心を手の内にし、
都内全域を行動圏として、
ダイナミックに生きる。

※所要時間は日中平常時の最短時間のものでyahoo!の路線検索をもとにしております。乗り換え・待ち時間は含まれておりません。また、JR「蒲田」駅から「京急蒲田」駅まで約730m(徒歩10分)の徒歩移動時間を含みます。

都会の楽しさと自然の潤いが調和、快適な



目黒川 「五反田」駅下車

「東京の行ってみたいお花見ランキングNo.1」の目黒川桜並木。約800本のソメイヨシノが目黒川両岸に池尻大橋から品川まで続きます。ライトアップにより幻想的な雰囲気が演出される夜の川辺もまた格別とあって、毎年、多くの人が訪れます。



池上線
五反田高架下 「五反田」駅or「大崎広小路」駅下車

東急池上線の「五反田」駅・「大崎広小路」駅間の高架下にある新しい商業施設。約230mにわたり、レンタサイクルなど自転車関連施設の他、シャワーブース付の室内駐輪場やオシャレな飲食店など生活に密着した13店舗が並びます。



戸越銀座商店街 「戸越銀座」駅下車

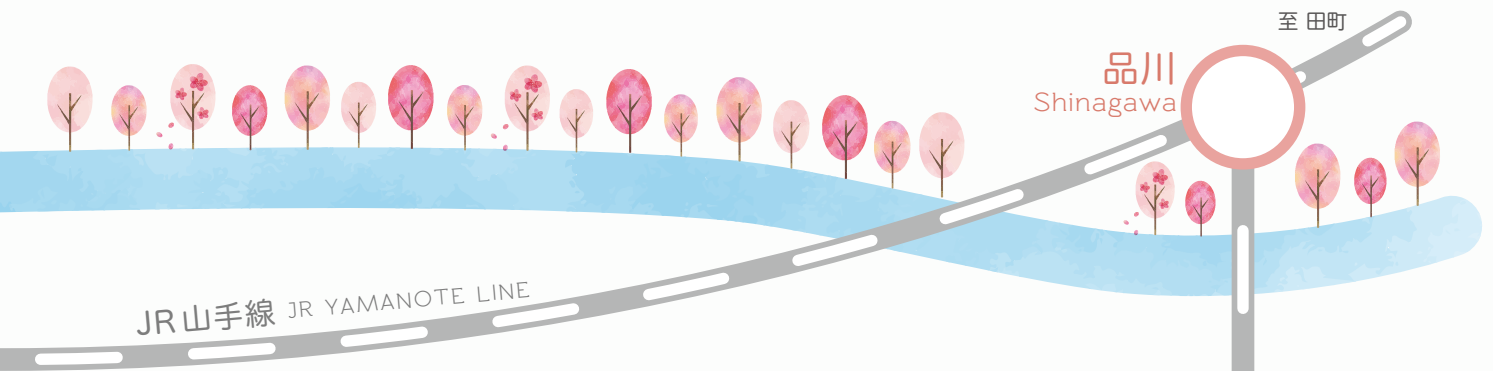
全長1.3kmの長さを誇る商店街で約400軒のお店が並んでいます。関東大震災で被害を受けた下町の人などが多く移住したため、今でも下町情緒が息づいています。また全国に300以上ある〇〇銀座の元祖ともいわれています。



洗足池公園 「洗足池」駅下車

洗足池を中心にして整備された水の潤いを満喫できる公園。池の周りに設けられた遊歩道は1周約1km程。桜や紅葉のスポットとして知られ、ジョギングも快適。訪れた人はそれぞれ思い思いに池畔のひとときを過ごしています。

暮らしの舞台が広がる城南エリア中心部。



「品川」駅下車 マクセルアクアパーク品川

海洋生物の生態を工夫ある展示で楽しく知ることができるエンターテインメント型的水族館。品川プリンスホテル内にありイルカやアシカ、ペンギン、オットセイなどの楽しいパフォーマンスを満喫することができます。



「大井町」駅周辺

3路線が発着するターミナル駅。駅ビルのアトレ、イトーヨーカドー、デジタル館と生活館があるヤマダ電機 LABI、阪急大井町ガーデンなど大型商業施設が充実している他、商店街も発達。きゅりあん(品川区立総合区民会館)ではさまざまなイベントも開催されます。



しながわ水族館

「大森」駅下車 しながわ区民公園

しながわ区民公園はテニスコート、キャンプ場、プールなどがある広さ127,000㎡以上の公園。園内の一角には、頭上などに泳ぐ魚などを観察できる巨大な水槽やイルカ・アシカなどのショーが人気のしながわ水族館があります。



「蒲田」駅周辺

首都南端のターミナルタウン「蒲田」。JR線・東急線「蒲田」駅周辺は駅ビルのグランデュオや東急プラザなど大型商業施設が充実。一方、「京急蒲田」駅前では、都市再開発で誕生したあすとウイズが都会的な表情で佇んでいます。この2駅の間には、商店街が連なり庶民的な賑いを見せています。



大井町
Oimachi

JR 京浜東北線 JR KEIHIN TOHOKU LINE

大森
Omori

3

久が原
Kugahara

2

千鳥町
Chidoricho

池上
Ikegami

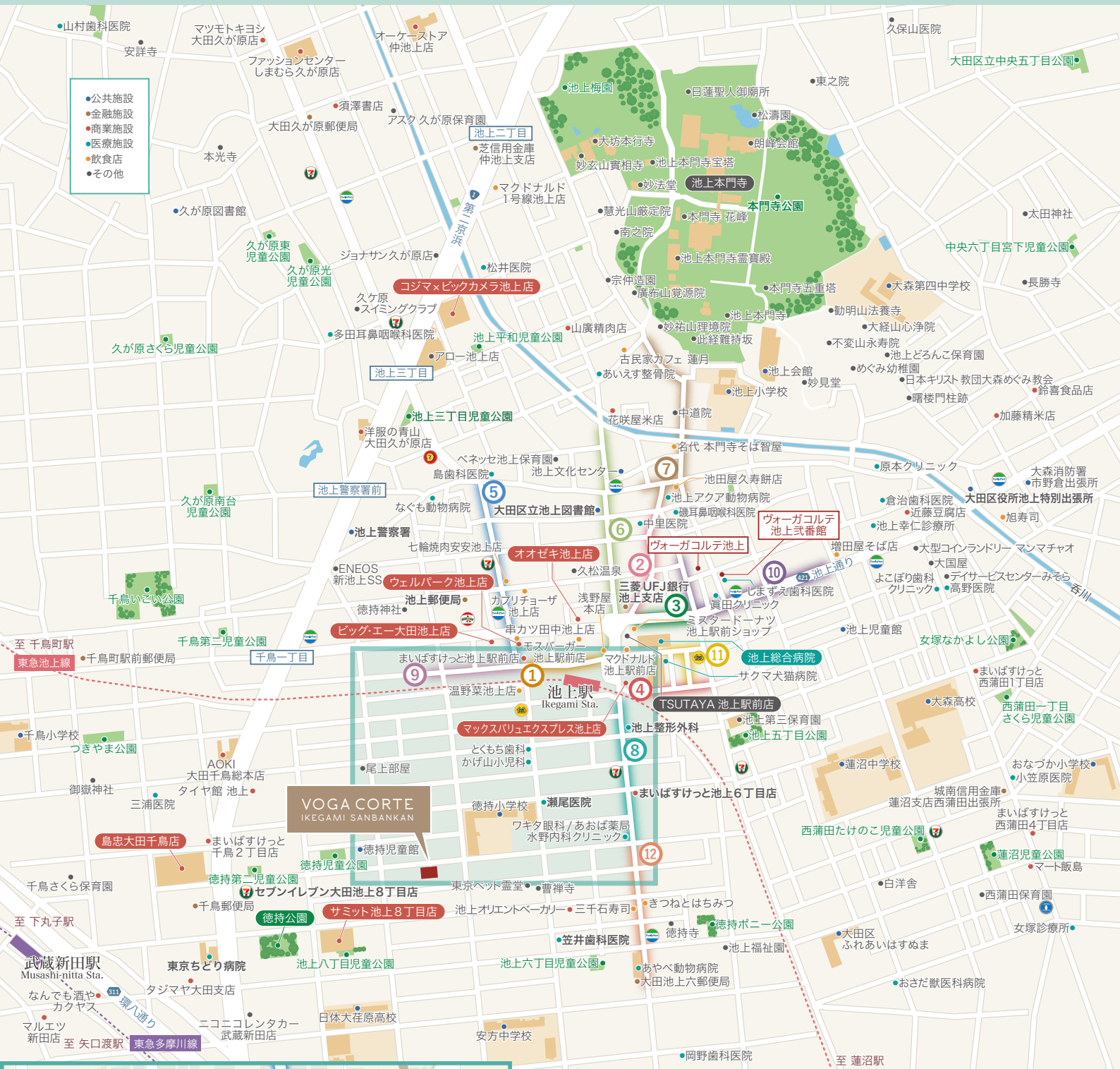
2

蓮沼
Hasunuma

4

蒲田
Kamata

至 大船



Life Information

- 公共施設
 - 池上警察署……………徒歩 9 分(約700m)
 - 大田区立池上図書館……………徒歩 12 分(約900m)
 - 大田区役所池上特別出張所……………徒歩 18 分(約1400m)
 - 金融機関
 - みずほ銀行池上駅前出張所……………徒歩 7 分(約500m)
 - 池上郵便局……………徒歩 7 分(約550m)
 - 城南信用金庫池上支店……………徒歩 9 分(約700m)
 - 三菱UFJ銀行池上支店……………徒歩 10 分(約750m)
 - 商業施設
 - サミット池上8丁目店……………徒歩 4 分(約270m)
 - セブンイレブン大田池上8丁目店……………徒歩 5 分(約350m)
 - まいばすけっと池上6丁目店……………徒歩 6 分(約450m)
 - オオゼキ池上店……………徒歩 9 分(約650m)
 - 医療施設
 - 瀬尾医院……………徒歩 4 分(約300m)
 - 笠井歯科医院……………徒歩 5 分(約350m)
 - 東京ちどり病院……………徒歩 7 分(約500m)
 - 池上整形外科……………徒歩 7 分(約550m)
 - 池上総合病院……………徒歩 10 分(約750m)
 - その他
 - 池上本門寺……………徒歩 10 分(約1200m)
 - 本門寺公園……………徒歩 22 分(約1700m)
 - 飲食店
- ※記載の徒歩分数は、地図上の概算距離を1分=80mとして算出したもので、端数は切り上げております。

Convenience Area

便利で暮らしやすい環境が広がる
バランスのとれた住環境。

12もの商店街が点在し、お買い物しやすい街として、地元の人に知られている「池上」。スーパーの数も多く、それぞれに特長があるので、その日のニーズに合わせてお買い物先を選ぶこともできます。また、金融機関や医療機関など、生活に密着した施設も駅前に揃うので、たいへん便利。都内ならではの快適な暮らしを堪能していただける、魅力の生活環境です。



6 min (450m)

コジマ×ビックカメラ池上店

東急池上線「池上」駅徒歩10分の第二京浜(国道1号線)沿いにある家電量販店。夜の9時まで営業しています。生活に密着した電気製品からカメラ・オーディオ・パソコン・携帯電話・ゲームまで幅広いアイテムが揃います。

島忠大田千鳥店

第二京浜(国道1号線)沿いにあり、お隣は千鳥郵便局です。1階がホームセンター、2階が家具売り場になっていて、家具・インテリア製品の他、生活雑貨・家電・園芸用品・DIY用品などが幅広く揃います。



14 min (1100m)

Supermarket



9 min (650m)

オオゼキ池上店

東急池上線「池上」駅に近い池上通り沿いにある夜9時まで営業のスーパー。精肉・鮮魚・青果の生鮮3品は品数が多いだけでなく品質がよく、しかもお値段もお手頃です。



4 min (270m)

サミット池上8丁目店

徳持公園にほぼ隣接した場所にある夜10時まで営業のスーパー。生鮮品の他、酒類や惣菜も豊富に揃います。バスモやスイカなどの交通系カードも使えるので気軽に買い物できます。



9 min (650m)

マックスバリュエクスプレス池上店

「池上」駅の近くにあり朝9時から深夜12時まで営業している便利なスーパー。生鮮食料品や惣菜、加工食品、日用品などがリーズナブルな価格で揃います。



7 min (500m)

ビッグ・エー大田池上店

池上通り沿いにあり夜11時まで営業している便利なスーパー。食料品を中心にその他の生活用品などをリーズナブルな価格で買い求めることができます。

Other



9 min (700m)

TSUTAYA 池上駅前店

DVD・ブルーレイ・ビデオ・CD・コミックのレンタル及びコミック・ゲームの買い取りを行っています。深夜1時まで営業しているので、お勤め帰りなどに立ち寄ることができ便利です。



7 min (550m)

ウェルパーク池上店

「池上」駅徒歩4分の場所にあり、医薬品だけでなく、食料品なども販売しているドラッグストア。深夜12時まで営業、年中無休なので、ケガや急な病気の時などでも安心です。



10 min (750m)

池上総合病院

「池上」駅徒歩1分の場所にある総合病院。内科系・外科系をはじめ眼科・皮膚科・耳鼻咽喉科など20以上の診療科を有しています。365日24時間受付の救急外来もあり安心です。



5 min (350m)

徳持公園

住宅街の中にあり、こもりと繁る木立の脇に人工の水路が流れ、夏には子供たちが水遊びに訪れます。梅、桜、アジサイなどが咲き、ケヤキやイチョウの紅葉も見ることができ季節感豊かな公園です。



7 min (500m)

①池上駅前通り商店会

50年以上の歴史を誇る「池上」の街を代表する商店街で、いつも多くの人で賑いを見せています。東急池上線に並行して東西に約500m続き、日常生活に密着したアイテムを扱うお店から飲食店など、全38店が加盟しています。



10 min (750m)

②池上本門寺通り商店会

お寺の屋根をイメージしたアーチや道路に佇む野立て傘や行灯など。池上本門寺の参道に位置する商店街にふさわしい雰囲気が出されている商店街。老舗のお煎餅店、くずもち店などが門前町としての由緒を物語っています。

12商店街約700店がお出迎え。

個人商店でのお買い物楽しい、心のぬくもりを感じる街。

③池上柳本通り会

池上通り沿いの15店加盟。

⑤池上仲通り商店会

駅前西側にあり約60店加盟。

⑦表和会

霊山橋南北の参道沿いで21店加盟。

⑨池上西銀座睦会

駅前側にあり37店加盟。

⑪姫沙羅通り会

池上総合病院前に全6店加盟。

④東電通り会

駅東側に150m続き19店加盟。

⑥池上本通り商店会

駅前ロータリーから続き46店加盟。

⑧池上東口商店会

駅南側にあり32店加盟。

⑩堤方商栄会

池上通り沿いに25店加盟。

⑫池上桜通り商店会

駅南側に14店加盟。

※商店街の店舗数は平成30年3月現在のものです。

Development

未来に向け複数の大規模都市再開発やビッグプロジェクトが進む城南エリア。



北側出入口イメージ図：東急電鉄 HPより



外観イメージ図：東急電鉄 HPより

東急池上線「池上」駅新駅舎および駅ビル建設計画

東急池上線「池上」駅の新駅舎と駅ビルの建設工事が進行中。駅を橋上化し南口を新設。地上5階建ての駅ビルには公共施設や店舗を誘致し、開業は2020年の予定です。

※日経新聞プレスリリース2017年4月18日



期待がふくらむ新空港線「蒲蒲線」計画

約800m離れているJR線・東急線「蒲田」駅と「京急蒲田」駅を結び、東急線方面から「羽田空港」へのアクセスの利便性を高める計画。大田区が実現に向け活発な運動を展開しています。

※東洋経済オンライン2016年2月10日



JR 東日本車両基地跡

品川開発プロジェクト

「品川」駅北側の約13haにわたり広がるJR東日本車両基地跡を活用し、新しい街をつくる再開発計画。8棟の超高層ビルを建設し歩行者デッキなどで駅と結ぶ計画です。

※朝日新聞デジタル2016年9月6日



品川新駅外観イメージ図：JR東日本 HPより

JR山手線新駅建設計画

JR「品川」駅・「田町」駅間に、2020年の東京オリンピック・パラリンピックの開催に合わせて新駅を暫定開業させる計画。和のデザインを取り入れた大屋根、大きな吹き抜けやイベント空間、テラスなどをつくる概要が決定されています。

※日経アーキテクチャ2016年9月7日



駅前空間イメージ図：京浜急行電鉄株式会社

品川駅西口地区開発計画

現在 SHINAGAWA GOOS がある 25,000㎡の敷地を活用し、オフィス、商業、ホテル、住宅などを配した複合施設を開発。駅との連続性をはかりながら、国道15号線の上空を活用し「品川」のシンボルとなるような駅前広場の建設を進める計画です。

※KEIKYU 中期経営戦略/エリア戦略1



京急「品川」駅

品川駅街区地区計画

京急「品川」駅の地平化(2面4線化)を進め羽田空港へのアクセス性を向上させるとともに、乗り換えしやすさや安全性を向上させる予定です。また駅直結の駅ビルを開発し、乗降客の利便性に配慮する計画です。

※KEIKYU 中期経営戦略/エリア戦略1



JR線・東急線「蒲田」駅

蒲田駅周辺再編プロジェクト

東口駅前広場の面積を拡張しゆとりある歩行者空間を確保、駅東西自由通路の整備、自転車用地下通路の設置、西口駅前広場の歩道整備や交通施設の再配置などが進められてゆく予定です。

※大田区資料「変わる!蒲田。」

Ota-ku Profile

データで見る大田区の概要。

人口	
■人口	726,191人
■世帯数	388,419世帯
■1世帯あたり	1.87人

※大田区ホームページより(平成30年4月1日現在)

「池上」駅・「武蔵新田」駅の1日平均乗降者数	
■東急池上線「池上」駅の平成28年度1日平均乗降者数	35,850人(東急電鉄全駅中42位)
■東急多摩川線「武蔵新田」駅の平成28年度1日平均乗降者数	25,940人(東急電鉄全駅中52位)

※東急電鉄ホームページ(順位は「NEVERまとめ」2013年データ)

人口傾向	
大田区の人口総数は23区中3位、人口密度の高さは22位です。このことから、大田区には多くの方が比較的ゆったりと住んでいることがわかります。都心部に近く、高い生活利便性を誇りながらもゆとりある環境が広がる大田区。そうしたことが評価され、これからさらに人口は増えてゆくと思われま。	

※Ads by Google 全国の区 人口・面積・人口密度ランキング(平成28年10月推計人口)

人口構成	
大田区の人口構成において、15歳から29歳までの人口比率は約17%、一方、東京都全体では約12%であり、東京都の平均より多い比率となっています。大田区は若い人が多く住んでいる区といえます。	

※大田区ホームページ:平成29年4月住民基本台帳、東京都総務局統計部:平成29年1月住民基本台帳より算出

人口推移	
大田区の人口は昭和の半ばから平成7年まで減少傾向にありましたが、平成7年から増加傾向に移りました。これからも人口は増加してゆくことが予想され、若い人たちのためのマンションニーズも比例して高まり続けると考えられます。	

※大田区ホームページ(人口ビジョン平成28年3月)

人口動態	
■転入	49,597人
■転出	44,742人
■出生	6,120人
■死亡	6,211人

※総務省「住民基本台帳人口・世帯数」平成29年1月1日現在(生活ガイド地域情報より)

公園・施設	
■都市公園数	501ヶ所(23区中1位)
■区民1人あたりの都市公園面積	2.8㎡(23区中11位)
■人口10万人あたりの医師数	299.55人(東京都全体245.93人)
■人口10万人あたりの病床数	735.9床(全国平均1295.9床)

※公園については東京都建設局データ(平成27年4月現在)、医師・病院については日本医師会データ(平成27年国勢調査)

昼間人口比率	
昼間人口比率は低いほど住んでいる人が多い区といえます。大田区の人口比率は95.4%で、千代田区(1402.1%)、中央区(429.2%)、港区(364.3%)などの上位3区と比較するとかなり比率は低く、昼間・夜間人口がほぼ同数であるといえます。これは区内に住み区内で働いている人が多いということで、そうした人たちは1人世帯住居への需要を持っている人たちである可能性が高いといえます。	

※生活ガイド地域情報参照

C.O.L.U.M.N.

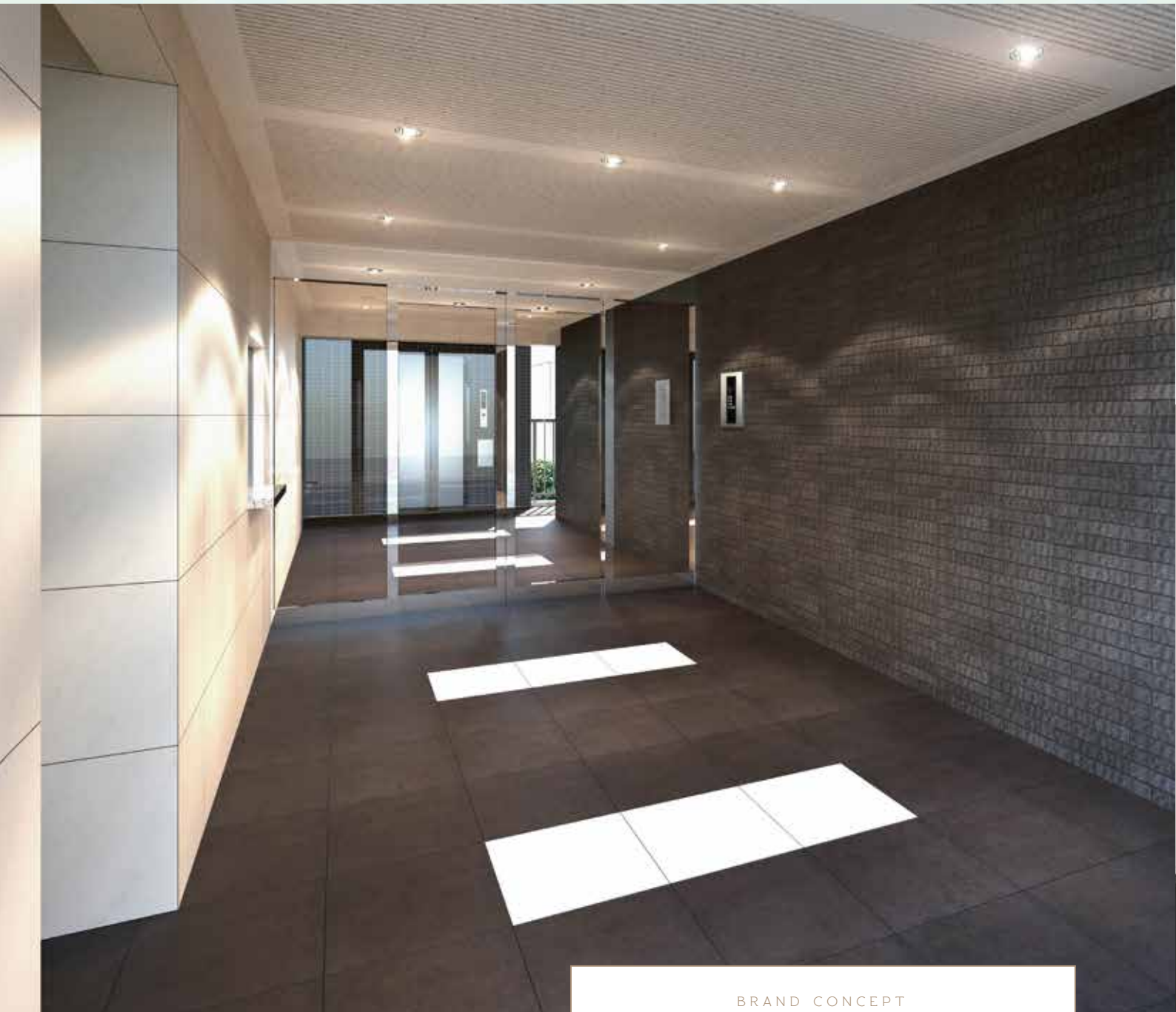
池上本門寺 IKEGAMI HONMONJI

日蓮上人入滅の地に建つ由緒正しい都内屈指の古刹。池上の街を見下ろす高台に位置する大寺院。日蓮宗の十四霊蹟寺院および七大本山のひとつ。参道から見上げる寺院の全景や、此経難持坂の上から眺める遠望は格別。境内の風景も美しく、国の重要文化財に指定されている高さ31.8mの五重塔が、桜の開花に合わせライトアップされる風景は幻想的で、新東京100景に選ばれています。この他、境内などには複数の国指定重要文化財や、都や区が指定する多数の有形文化財などが残されています。また毎年、秋に開催されるお会式(おえしぎ)も有名。総勢約3,000人もの万灯練り行列が街を練り歩き、30万人以上の方が全国から見物に訪れ、数多くの屋台が街を埋め尽くします。

本門寺五重塔(国指定重要文化財)
江戸幕府2代将軍秀忠の乳母の発願により慶長3年(1608年)に建立された、関東地方に現存する最古の五重塔。全面ベンガラ塗りの特長ある外観で境内の一角に佇んでいます。

有名人墓所
絵師の狩野探幽をはじめ、「五重塔」の作者として知られる小説家の幸田露伴、昭和時代の有名なプロレスラー力道山、三代目片岡仁左衛門など、多くの有名人の墓所があります。





Sensitive Space

静けさと洗練が息づく上質なエントランス。

ゆとりある敷地計画を行い、
建物前面と道路の間に十分な距離を確保。
アプローチサイドには広い緑地を設けました。
またエントランス内部においては奥行き感を演出。
外部との隔絶感のある静謐な空間が住む人や訪れる人を
やさしく、そして丁寧にお迎えます。

BRAND CONCEPT

ヴォーガコルテ (VOGACORTE) の由来

いつまでも「人の集まる」「人気のある」場所、
マンションであり続けたいとの想いを
ブランド名に込めました。



イタリア語で

- 「VOGA」 …… 人気、人の集まる、流行
- 「CORTE」 …… 庭、中庭

という意味があります。

Comfortable Coordinate

暮らしの心地よさを
トータルに追求したインナープランニング。

設計からインテリアコーディネートまで、一貫したコンセプトで計画的に住空間を創造。誰もが心地よさを感じられるようにきめ細やかな配慮を施しながら、都市生活を送る人のニーズにお応えしました。



※掲載の室内写真はAタイプを平成30年4月に撮影したものです。家具・インテリアはCG合成しております。

Kindness Function

都市空間に安らぎと寛ぎを広げる設備・仕様をラインナップ。

先進のセキュリティアイテムを積極的に採用し、より大きな寛ぎや安らぎが息づく毎日を実現。現代生活にふさわしい設備で快適な暮らしをバックアップいたします。

KITCHEN



1~3階



上部・下部の収納や、コンパクトながら充実した機能を備えたシステムキッチン。簡単に操作できるシングルレバー水栓を採用。2種類のカラーバリエーションをご用意いたしました。

a.全口Siセンサー搭載2口ガスコンロ

お料理の効率を高めるために2口ガスコンロを採用しました。ビルトインコンロなのでカウンターとの隙間が少なく、鉄板もフラットなのでお掃除が簡単です。

b.シンク

シンクは使い勝手の良いコンパクトサイズ。シンクの幅は使いやすいW=450mmサイズ。

c.吊り戸棚

上部に吊り戸棚を設け収納スペースにも配慮しました。

d.レンジフード

煙を効率的に吸い取り、さらに熱や傷に強く、耐久性に優れているので、簡単なお手入れでいつまでも新品同様の輝きを保ち続けます。

e.シングルレバー混合水栓

レバーハンドルを上下左右に動かして、水量や温度の調節ができます。

f.人造大理石カウンタートップ

カウンタートップは、傷や汚れが目立ちにくい人造大理石を使用。熱や衝撃にも強く、長く使える素材といわれています。



a



b



c



d

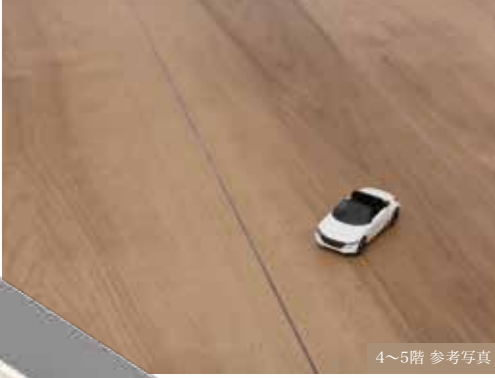


e



f

ROOM



4~5階 参考写真



1~3階

フローリング

木目柄が住空間をおしゃれに演出するフローリングを採用。先進技術により開発された特殊コーティングを施すことにより高耐久性を実現。引っかき傷・擦り傷・白化傷、および直射日光や熱・湿度による劣化・変色・クラックなどの防止に効果を発揮。物を落とした時の傷やキャスト傷などが付きにくく、長く美しさを保てます。また、幅広フローリングには空間を広く魅せるという効果があります。

4-5F

C1 type

1K 25.52m²

- 住戸専有面積 / 25.52㎡ (約7.71坪)
- バルコニー面積 / 3.19㎡ (約0.96坪)

■C1タイプ完成予想図

※掲載の完成予想図(CGイラスト)は、図面を基に描き起こしたものです。実際とは多少異なる場合がございます。

BATHROOM



心地良いバスタイムを毎日過ごしていただけるよう、充実の設備と機能で快適に使用していただくことができます。



a.サーモスタット混合水栓

サーモ水栓は安心の安全ボタン付で、安全ボタンを押さない限り目盛40℃付近で止まるロック機能が付いています。

b.イージードライフロア

床はイージードライフロアを採用。従来の床と比べて約6倍の速乾性を持っているので、お掃除もラクラク。

c.シャワーヘッド

シャワーヘッドは、美しさが長続きするメタル調とし、耐久性とデザイン性にも配慮しました。

d.浴室換気暖房乾燥機

衣類乾燥機能では「部屋干し」とさようなら。換気機能では、カビの発生が少なくなっており、お掃除がぐんと楽になります。

e.ランドリーパイプ

浴室換気暖房乾燥機と合わせて利用することで、花粉や梅雨の時期などに大活躍。手軽に洗濯物を干すことができます。

1~3階

POWDER ROOM



ドレスラー感覚にあふれ、使う楽しみを持ち合わせたパウダールームになっています。使いやすさと機能性にも考慮した親切的な設計に仕上がりました。



カウンター一体型ボウル

上質感漂うデザインの洗面ボウルは、毎日の身だしなみが楽しくなります。2種類のカラーバリエーションをご用意しました。

1~3階

LAVATORY



シャワートイレ (リモコン機能付)

暖房便座付シャワートイレ。見た目もキレイなすっきりデザイン。暖房便座、抗菌仕様などの快適機能を備えています。また、リモコン機能を備えていて操作が手軽に行えます。

※掲載の設備・仕様写真はAタイプを平成30年4月に撮影したものです。また、一部参考写真となります。

ROOM



建具
落ち着いた色調の建具をご用意しました。



クローゼット
洋服をすっきりとしまえる、ハンガーパイプ付きのクローゼット。

ピクチャーレール
壁を傷つけることなく絵画やポスターを飾ったり、洋服ハンガーとして利用するなど幅広い用途でお使い頂けます。

ENTRANCE

a.人感センサー付スイッチ

人を感じて、自動的に点灯・消灯する人感センサー機能付スイッチを玄関に採用しました。必要な時だけ点灯するので経済的で、消し忘れの心配もありません。

b.シューズインクローゼット

玄関をスッキリ整理する為、扉付きのシューズインクローゼットを設置しました。ブーツやサンダルなど季節に合わせて収納できるので快適に暮らすことができます。

玄関床

大理石調タイルの玄関床。上質な装いを演出し、いつまでも美しく保つことができます。



a



b

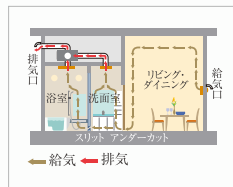
OTHER



カーテンボックス
カーテンレールを隠しスマートな住空間を演出するカーテンボックスを採用しました。



エアコン
各住戸にルームエアコン1基を標準装備しました。四季を通じて快適な空間を維持します。



24時間換気システム
小風量・連続換気で常時室内の空気の汚れや結露の発生を防ぎ、住空間の健康的な空気環境を保ちます。



参考写真

マルチメディアコンセント
多彩なプラットフォーム環境を実現するマルチメディアコンセントを設けました。これひとつでBS・CS・インターネットなどの多彩なメディアが接続可能。各種の配線も一か所で集中管理できます。さらに電源コンセントには安全な抜け止め機能も採用しました。



ワイドスイッチ
操作面が大きく使いやすいワイドスイッチを採用しました。

CATV対応/J:COM
CATV (J:COM) では、映画・スポーツ・ニュース・ドラマ等多彩な専門チャンネルも視聴可能です。
※別途契約が必要です。

池上デジタルBS・CS110対応
ハイビジョンで臨場感溢れる高画質・高音質な放送が楽しめます。
※別途契約が必要です。



Image Photo

ペット飼育可
大切なパートナー。ペットとの暮らしをお楽しみいただけます。
※管理規約に準じてペットの大きさや種類に制限があります。

Structure & Security

確かな設計により、将来の安全・安心を大切にしたい住まいづくりを推進。

基礎杭

地下に造成した杭が建物をしっかりと確実に支えるアースドリル掘底工法により地下21.0m付近にある強固な地盤まで杭を45本打ち込み、高い耐久性を確保しています。

約21.0m
地中
支持層
杭
地中支持層
約21.0m
杭先端最大約0.4m

二重床

振動を吸収する防振ゴムを支持脚に装備し遮音性能を高めています。またスラブ厚約160mmとし、床裏の空気層の部分に配管・配線を通し、リフォームやメンテナンスにも配慮しています。

フローリング
パーティクルボード
約100mm~200mm
コンクリートスラブ約160mm

防音サッシ・ガラス

防音性の高い防音サッシを採用しました。サッシとこの防音ガラス「T-1・T-2等級」の優れた遮音性能を実現しました。

屋内内
軽減
騒音
屋外

エレベーター管制装置

地震・停電の際には最寄り階に自動的に停止し、ドアを開きます。

4F
3F
2F
避難路
異常時には最寄り階まで自動運転します。

外壁・戸境壁

■外壁断面図

ビニールクロス
石こうボード
コンクリート
GLボンド空気層
断熱材
外壁タイル

■戸境壁断面図

ビニールクロス
コンクリート
ビニールクロス

耐火・耐久性に優れ、外部や住戸間の騒音も軽減する外壁・戸境壁。外壁は厚さ約180mm~210mmを確保しています。結露対策として、外壁内側に断熱材の吹付けを施しました。また戸境壁の遮音性能は確保しておりますので隣住戸の音も気になりません。

ダブル配筋

配筋

主要な床・壁の鉄筋は必要に応じて二重に配筋。床・壁厚が増すため、ひび割れも起きにくく、耐久性も高まります。また、シングル配筋に比べ高い構造強度を実現しています。

床の遮音性能

「ヴォーガコルテ池上参番館」は床の遮音にも配慮しました。

フローリングの音の伝わりは、スプーンなど軽くて硬い物を落とした軽量床衝撃音(LL)と、子供が飛び跳ねるような重量床衝撃音(LH)にわけることができます。「ヴォーガコルテ池上参番館」の床に採用しているフローリングは、△L等級において△LL(II)-3および△LH(II)-3の等級で、通常のL値表示ではLL45およびLH50に相当。

△L等級	L値等級	集合住宅としての等級	遮音等級の生活状態		
			軽量(LL) 軽量床衝撃音 椅子物の落下音など 通常では まず聞こえない	重量(LH) 重量床衝撃音 足音、走回る音など	生活実感 プライバシーの保護 (特別)上階の気配を 感じることがある (特別) 気兼ねなく生活ができる
△LL(II)-4	L-35	特級以上	ほとんど聞こえない		
△LL(II)-3	L-40	特級	ほとんど聞こえない		
△LL(II)-2	L-45	1級	サンダル音は聞こえる		(標準) 少し気をつける
△LH(II)-3	L-50	1級	ほとんど聞こえない		(許容) やや注意して生活する
	L-55		2級	少し気になる	注意すれば問題ない
	L60	3級	やや気になる		(最低限) お互いに我慢できる程度

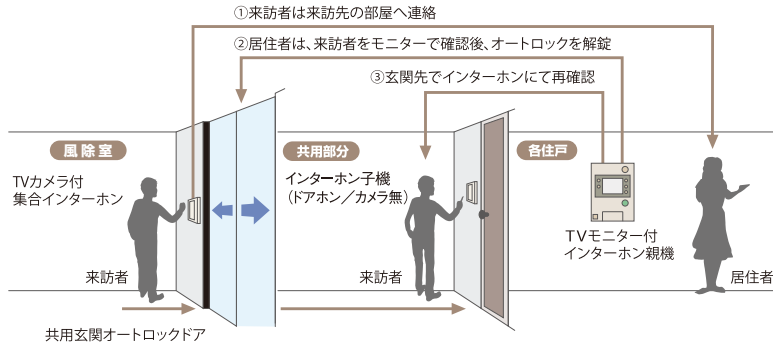
(出典)日本建築学会編「建築物の遮音性能基準と設計指針(第2版)」(1997)P.28(技報堂出版)、住宅メーカーHPを抜粋したものです。
※本表は、室内の暗騒音を30dBA程度と想定して、まとめたものです。※左記表中の文章表現は感覚的なものであり、個人差がございます。その内容を保証するものではありません。予めご了承ください。

増圧直結給水方式

増圧設備
配水管

建物の給水管に増圧ポンプを設置。上層階まで直接、そしてスムーズに給水する、増圧直結給水方式を採用しました。

オートロックシステム



エントランスホールにTVカメラ付インターホンを、各住戸にモニター付インターホン親機を設置。来訪者を居室内のモニターで確認してから解錠できます。録画機能も備えた安全性の高いシステムです。

TVモニター付ハンズフリーインターホン



来訪者と画面越しに会話できるハンズフリーのTVモニター付インターホンを標準装備。ひとり暮らしや夜間の来客でも、誰が来たかをモニター越しに確認でき録画機能も付いているので安心です。

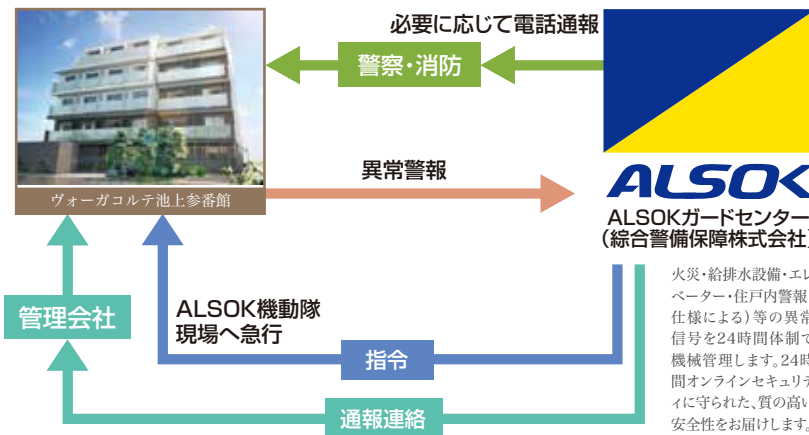
防犯カメラ

通路、駐輪場、風除室、エレベーターに、防犯カメラを計4台設置。不審者の侵入を常時監視します。

宅配ボックス

外出時などに便利な宅配ボックスをメールコーナーに設置しました。着荷を液晶画面に通知する機能付きです。

ALSOKによる24時間オンライン機械管理システム



ブッシュドアハンドル&ダブルロック玄関ドア



上下左右どこからでも引くことができるユニバーサルデザインのドアハンドルを採用しました。荷物が多い時などにも手軽に開閉できます。玄関扉にはダブルロックを採用し防犯性を高め、また、キーはコピーが極めて困難なディンプルキーを採用しております。

参考写真

参考イラスト

インターネット

本物件は、(株)シーファイブが提供するインターネットサービスとの一括契約により常時接続環境を実現した「インターネット使い放題」のマンションです。



Wi-Fi対応で入居時からすぐに使える常時接続型

快適

光回線を用いたインターネットサービス。上下、1Gbps (ベストエフォート)

便利

入居時に住戸内のLANコネクタとパソコンを繋ぐだけの簡単システム。

安全

マンション内はV-LAN方式による住戸内のセキュリティ対策が施され、マンション外部とは共有ルーター内のファイアーウォールで不正侵入防止。

簡単

入居後は居室内のLANコネクタまたは無線ルーターと接続するだけで容易にご利用いただけます。

安心

フリーダイヤルによる年中無休のヘルプデスク (8~23時)



株式会社 シーファイブ

※Wi-Fi対応の詳細内容は(株)シーファイブのサイトを参照下さい。
<http://www.ccccc5.com/>

「公的保証機関による瑕疵対応」

住宅瑕疵担保履行法による 住宅瑕疵担保責任保険



株式会社 日本住宅保証検査機構

瑕疵担保責任保険

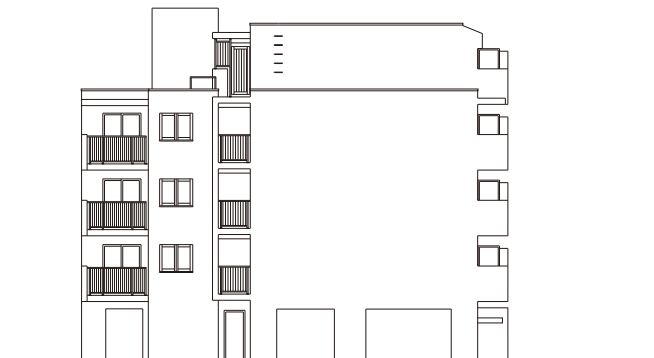
「JIOわが家の保険」

■住宅保証

新築マンションの場合、基本構造部分の瑕疵については売主が10年間保証するよう法律で義務付けられていますが、この保証をより確実にするため、住宅保証機構の住宅瑕疵担保責任保険「JIOわが家の保険」が付保されております。

この保険は事業者が契約者となる保険ですが、主要構造部に起因する瑕疵が発生し事業者が倒産等の場合には直接住宅取得者様に保険金が支払われる等、消費者保護を目的とした住宅瑕疵担保履行法に基づく保険です。

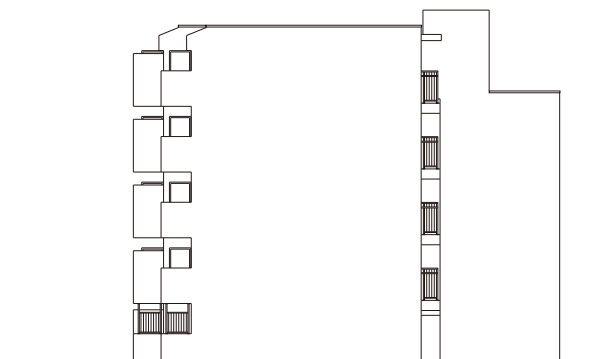
東側立面図



南側立面図



西側立面図



北側立面図



図面集をご覧になる前にお読みください。

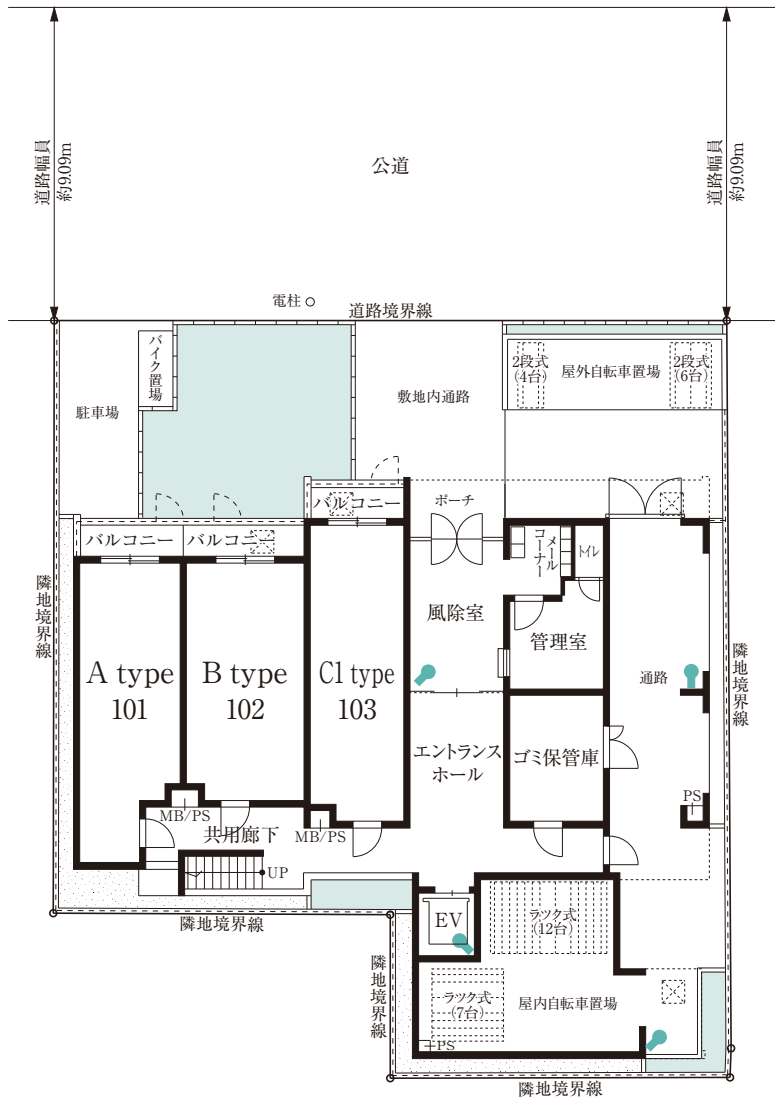
- 図面に記載されている寸法の単位はミリメートル(mm)です。
- 表示面積・坪換算は1㎡=約0.3025坪とし、小数点第3位以下は切り捨ててあります。
- 専有面積は建築基準法上の壁芯面積[パイプスペース(PS)含む]ですので、不動産登記法上の登記面積(内面積)はこれより少なくなります。また住戸内の柱型は、専有面積及び帖数に含まれます。
- 専有面積にはメーターボックス(MB)、パイプスペース(PS)は含まれております。
- 各タイプ図内に記載されている帖数は壁芯面積で1.62㎡を1帖とし、小数点第2位以下は切り捨てています。
- バルコニー面積は、壁芯計算にて算出し、柱型部分を含んでいます。
- バルコニーに避難ハッチが設置されている場合は床面に段差が生じます。
- 敷地配置図内の植栽・外構等は変更される場合がありますので、予めご了承ください。
- 避難ハッチの位置は消防諸官庁の指導により変更(移設・増設等)している場合があります。
- 各タイプ図内の凡例記号(照明・コンセント等)の位置については、実際の位置と若干変更が生じる場合があります。
- 一部の窓ガラスは、諸官庁の指導及び近隣住民とのプライバシー上、アミ入りガラス又は不透明ガラス(型ガラス)となっている場合があります。
- 立面図については縦樋・タラップ・面格子・アンテナ等は省略しております。
- 外壁・壁厚・柱型・下がり天井の形状・大きさについては、各階により異なる場合があります。
- バルコニー・開放廊下等の共用部分の支柱・梁型・折上げ及び床段差は一部省略しております。

- 棚・物入れ・クローゼット内の梁型は一部省略しております。
 - 雨樋・通気管・配水管・排水口・床下点検口・排水溝等の位置は、図面上省略しております。
 - 各戸には設備点検口が数箇所設置されていますが、図面上は省略しております。
 - 独立洗面化粧台・キッチン・ユニットバス等は各タイプにより形状が多少異なる場合がありますので、予めご了承ください。
 - 天然石・木等、天然素材は製品の性質上、模様・色目等が均一でない場合があります。
 - ビニールクロス・塩ビシート等仕上材は製品の性質上、継ぎ目が生じます。
 - 仕上げ材につきましては特性上経年劣化により、継ぎ目が目立ったり、色あせ等が発生する場合がありますので、予めご了承ください。
 - 計画内容は行政指導・施工上の理由及び改良のため、一部変更となる場合がありますので、予めご了承ください。
 - 方位・縮尺はトレース・印刷の都合上多少誤差が生じる場合がありますので、予めご了承ください。
 - 図面と差異がある場合には現状を優先させていただきます。
 - 隣接の建物等の周辺環境につきましては、ご購入までに現地にて十分にお確かめください。
 - 冷蔵庫置場は、各タイプにより設置スペースの大きさが異なります。また、設置可能な冷蔵庫が限定される場合がありますので、予めご了承ください。
- ※家電製品・家具を新たに購入・設置される方は、事前に実測してご検討ください。
 ※その他、ご不明な点につきましては、担当者にお問い合わせください。



1階平面図・敷地配置図

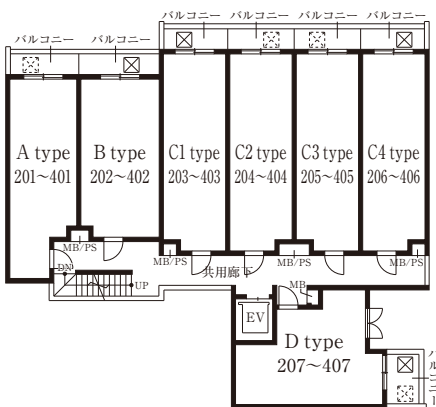
scale:約1/220



- 凡例
- 上部避難ハッチ
 - 防犯カメラ (ドーム型)

2~4階平面図

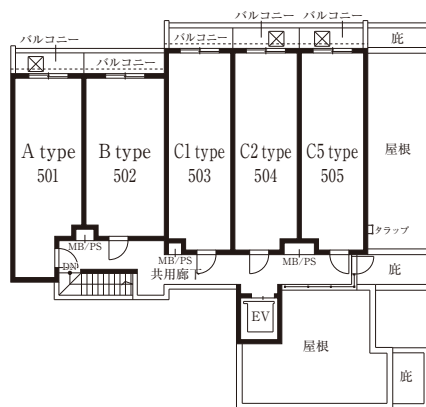
scale:約1/330



- 凡例
- 避難ハッチ (偶数階)
 - 避難ハッチ (奇数階)

5階平面図

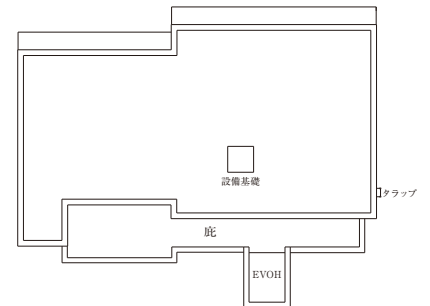
scale:約1/330



- 凡例
- 避難ハッチ

R階平面図

scale:約1/330

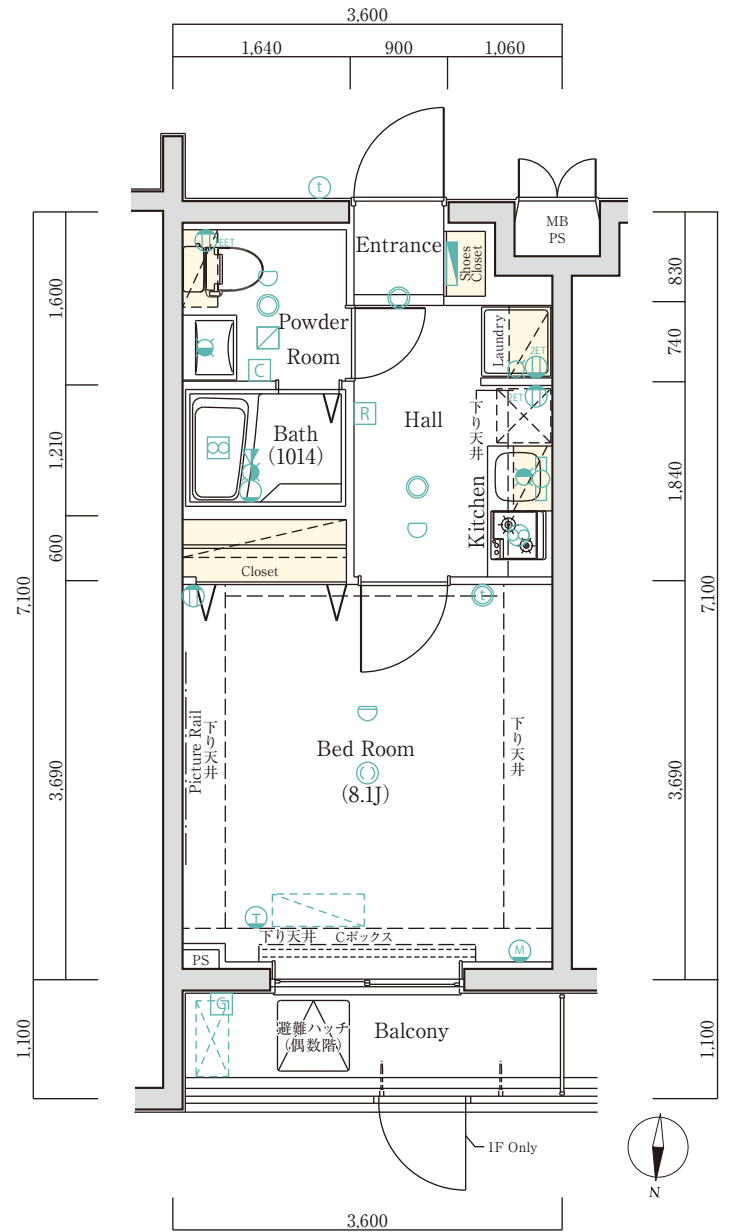
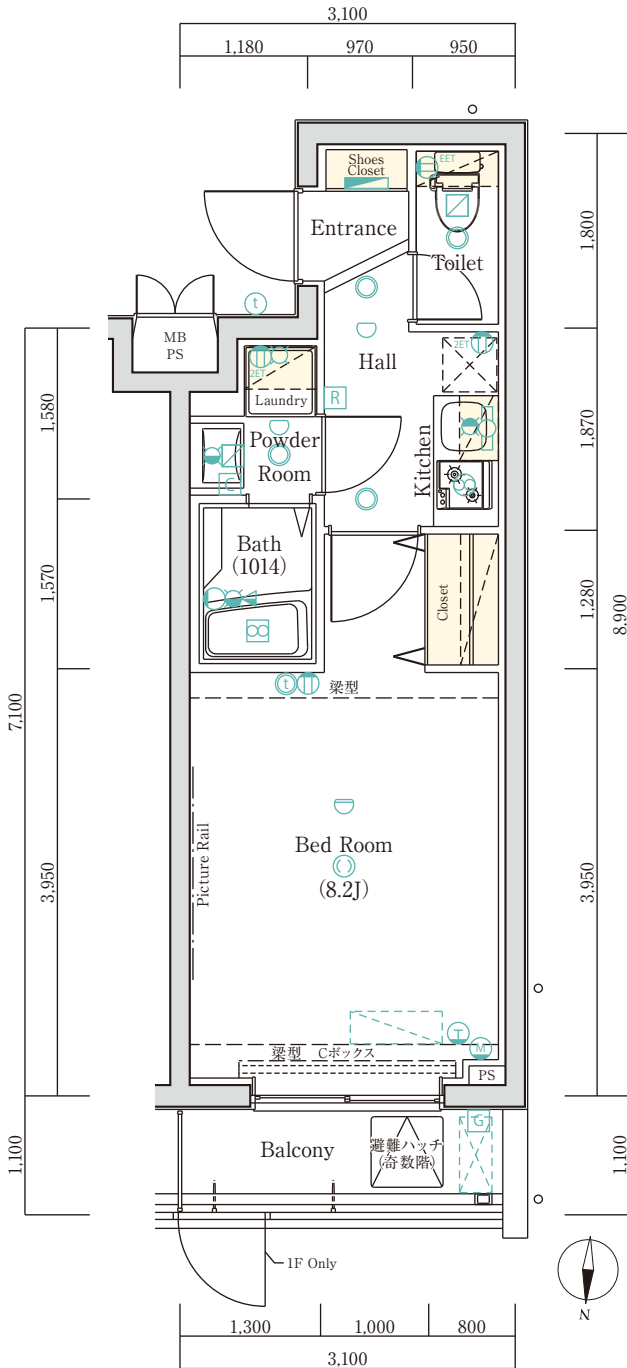


A type 1K 25.48㎡
 ■専有面積 / 25.48㎡ (約7.70坪)
 ■バルコニー面積 / 3.41㎡ (約1.03坪)

B type 1K 25.53㎡
 ■専有面積 / 25.53㎡ (約7.72坪)
 ■バルコニー面積 / 3.96㎡ (約1.19坪)

scale:約1/70

scale:約1/70



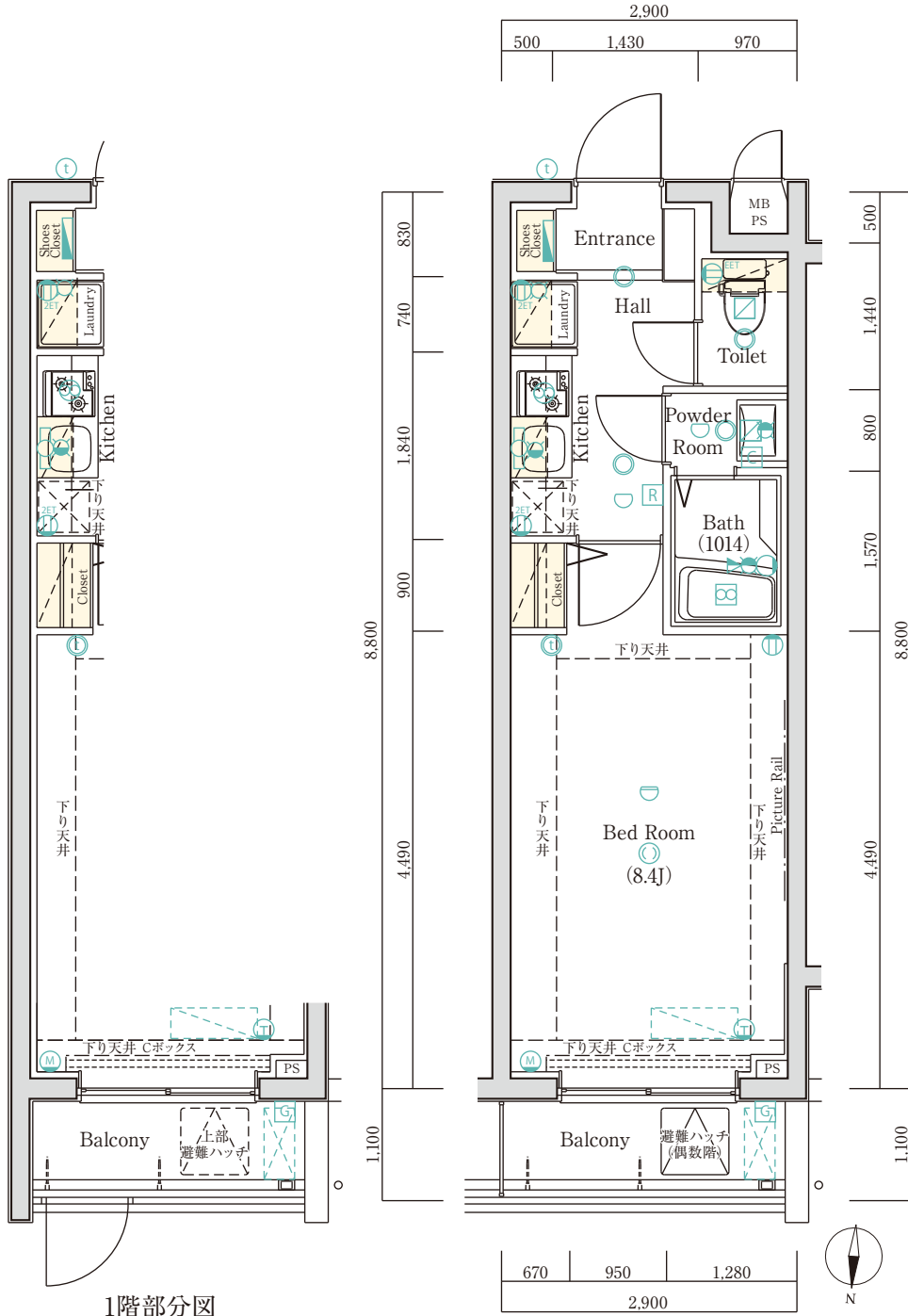
5F	A 501	B 502	C1 503	C2 504	C5 505			
4F	A 401	B 402	C1 403	C2 404	C3 405	C4 406	D 407	
3F	A 301	B 302	C1 303	C2 304	C3 305	C4 306	D 307	
2F	A 201	B 202	C1 203	C2 204	C3 205	C4 206	D 207	
1F	A 101	B 102	C1 103	エントランス・管理室・自転車置場				

- 収納スペース
- 分電盤
- 2口コンセント
- 1口コンセント接地端子付
- 2口コンセント接地端子付
- エアコン用コンセント
- マルチメディアコンセント (TV・WiFi付無線ルーター)
- ブラケット
- ダウンライト
- シーリングライト
- 棚下灯
- インターホン (親機)
- インターホン (子機)
- 給湯器リモコン
- 浴室換気乾燥機スイッチ
- 単水栓
- 混合水栓
- シャワー付混合水栓
- 給湯器
- 熱感知器 (差動式)
- 熱感知器 (定温式)
- 換気扇
- 浴室換気乾燥機
- 副吸込口
- エアコン室内機 (想定)
- エアコン室外機 (想定)
- PS バイパススペース
- MB メーターボックス
- ダブルカーテンレール
- カーテンボックス
- ピクチャーレール
- 室内物干金物

C1 type 1K 25.52㎡

■専有面積/25.52㎡(約7.71坪)
■バルコニー面積/3.19㎡(約0.96坪)

scale:約1/70



5F	A 501	B 502	C1 503	C2 504	C5 505	C4 506	D 507
4F	A 401	B 402	C1 403	C2 404	C3 405	C4 406	D 407
3F	A 301	B 302	C1 303	C2 304	C3 305	C4 306	D 307
2F	A 201	B 202	C1 203	C2 204	C3 205	C4 206	D 207
1F	A 101	B 102	C1 103	エントランス・管理室・自転車置場			

- 収納スペース
- 分電盤
- 2口コンセント
- 1口コンセント接地端子付
- 2口コンセント接地端子付
- エアコン用コンセント
- マルチメディアコンセント (TV・WiFi付無線ルーター)
- ブラケット
- ダウンライト
- シーリングライト
- 棚下灯
- インターホン (親機)
- インターホン (子機)
- 給湯器リモコン
- 浴室換気乾燥機スイッチ
- 単水栓
- 混合水栓
- シャワー付混合水栓
- 給湯器
- 熱感知器 (差動式)
- 熱感知器 (定温式)
- 換気扇
- 浴室換気乾燥機
- 副設込口
- エアコン室内機 (想定)
- エアコン室外機 (想定)
- PS バイパススペース
- MB メーターボックス
- ダブルカーテンレール
- カーテンボックス
- ピクチャーレール
- 室内物干金物

C2 type 1K 25.52㎡

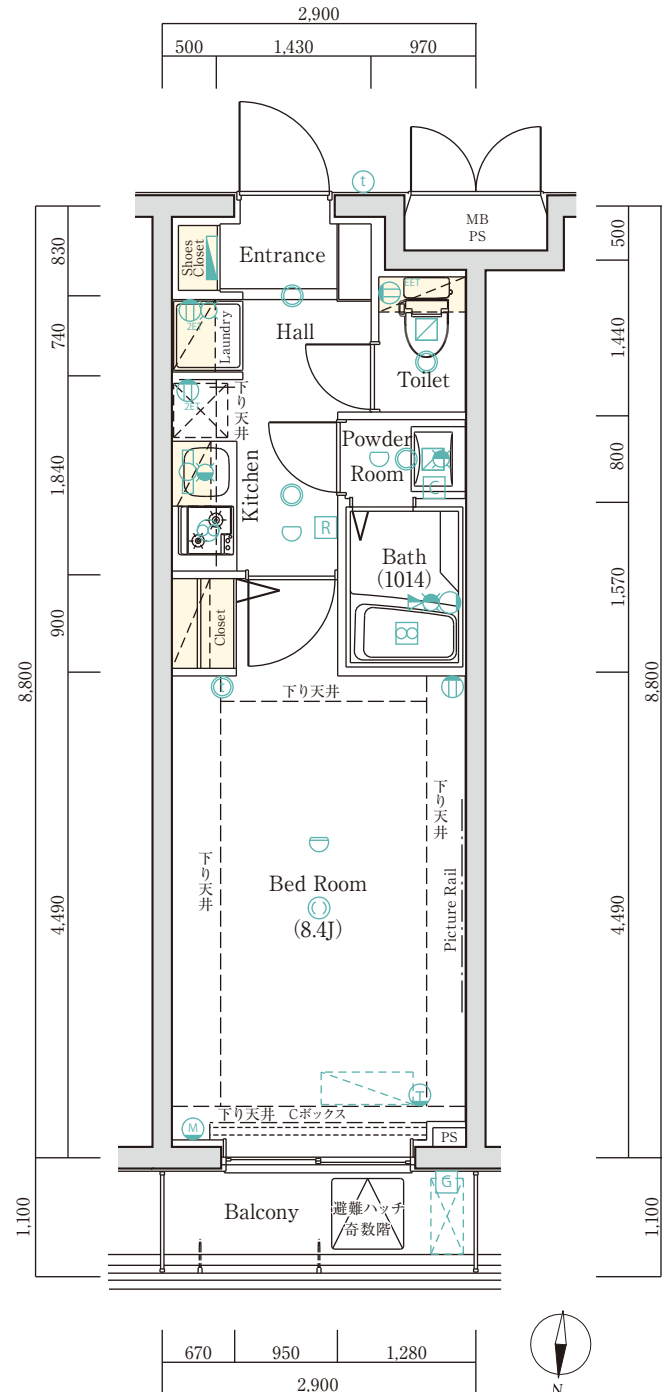
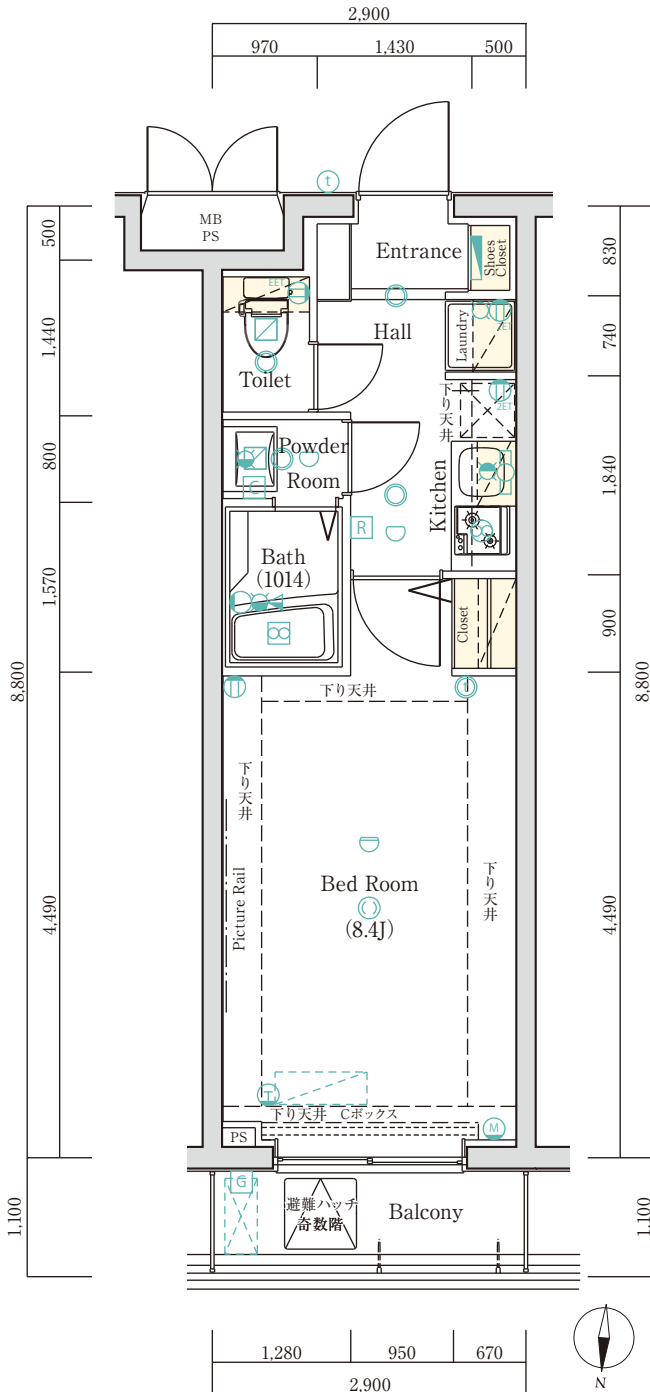
■専有面積/25.52㎡(約7.71坪)
■バルコニー面積/3.19㎡(約0.96坪)

scale:約1/70

C3 type 1K 25.52㎡

■専有面積/25.52㎡(約7.71坪)
■バルコニー面積/3.19㎡(約0.96坪)

scale:約1/70



5F	A 501	B 502	C1 503	C2 504	C5 505			
4F	A 401	B 402	C1 403	C2 404	C3 405	C4 406	D 407	
3F	A 301	B 302	C1 303	C2 304	C3 305	C4 306	D 307	
2F	A 201	B 202	C1 203	C2 204	C3 205	C4 206	D 207	
1F	A 101	B 102	C1 103	エントランス・管理室・自転車置場				

- 収納スペース
- 分電盤
- 20コンセント
- 10コンセント接地端子付
- 20コンセント接地端子付
- エアコン用コンセント
- マルチメディアコンセント (TV・WiFi付無線ルーター)
- ブラケット

- ダウンライト
- シーリングライト
- 棚下灯
- インターホン (親機)
- インターホン (子機)
- 給湯器リモコン
- 浴室換気乾燥機スイッチ
- 単水栓

- 混合水栓
- シャワー付混合水栓
- 給湯器
- 熱感知器 (差動式)
- 熱感知器 (定温式)
- 換気扇
- 浴室換気乾燥機
- 副設込口

- エアコン室内機 (想定)
- エアコン室外機 (想定)
- PS バイパススペース
- MB メーターボックス
- ダブルカーテンレール
- カーテンボックス
- ピクチャーレール
- 室内物干金物

C4type 1K 25.52㎡

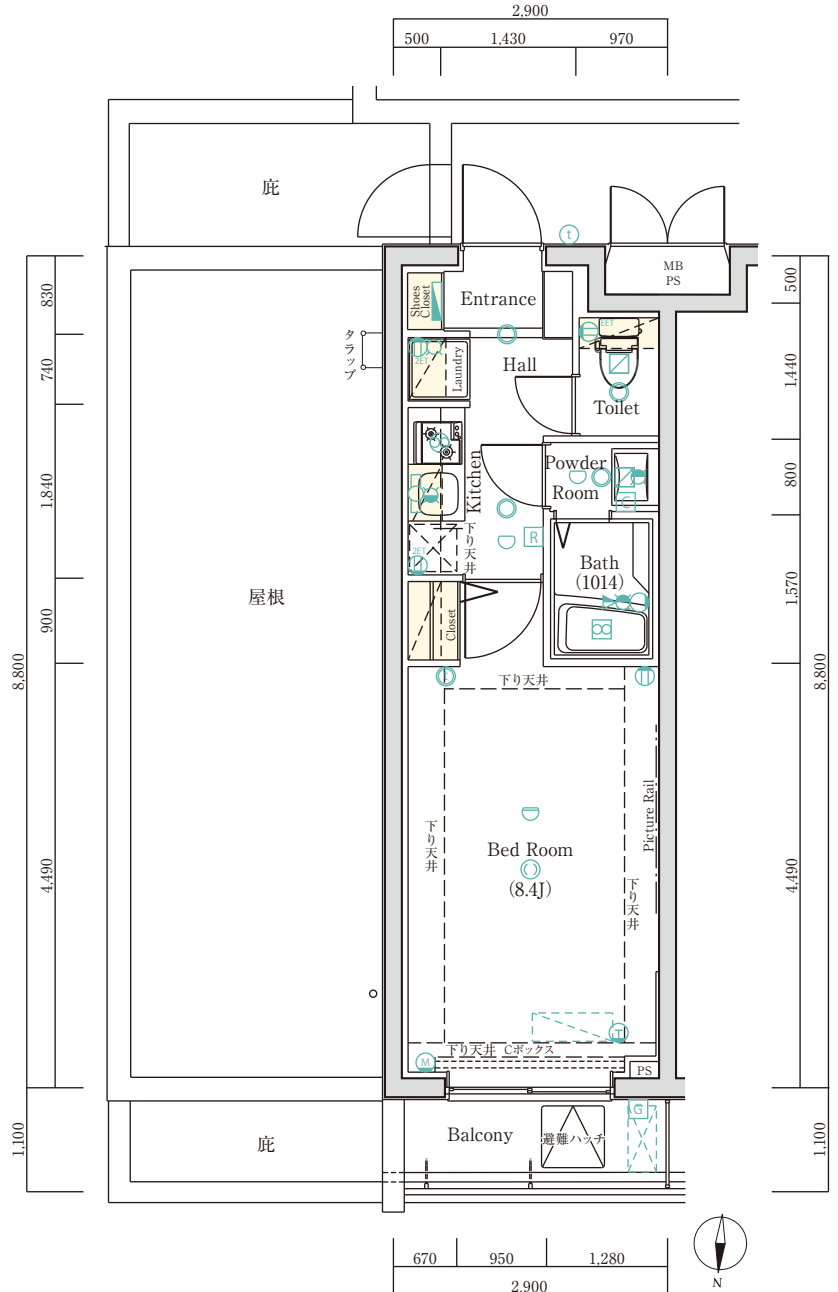
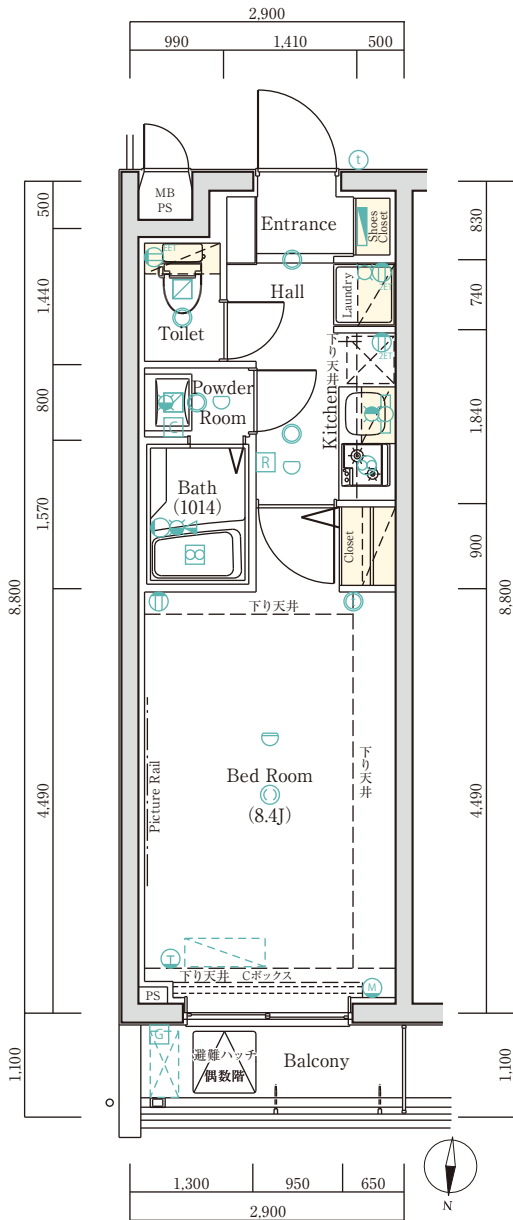
■専有面積/25.52㎡(約7.71坪)
■バルコニー面積/3.19㎡(約0.96坪)

scale:約1/80

C5type 1K 25.52㎡

■専有面積/25.52㎡(約7.71坪)
■バルコニー面積/3.19㎡(約0.96坪)

scale:約1/80



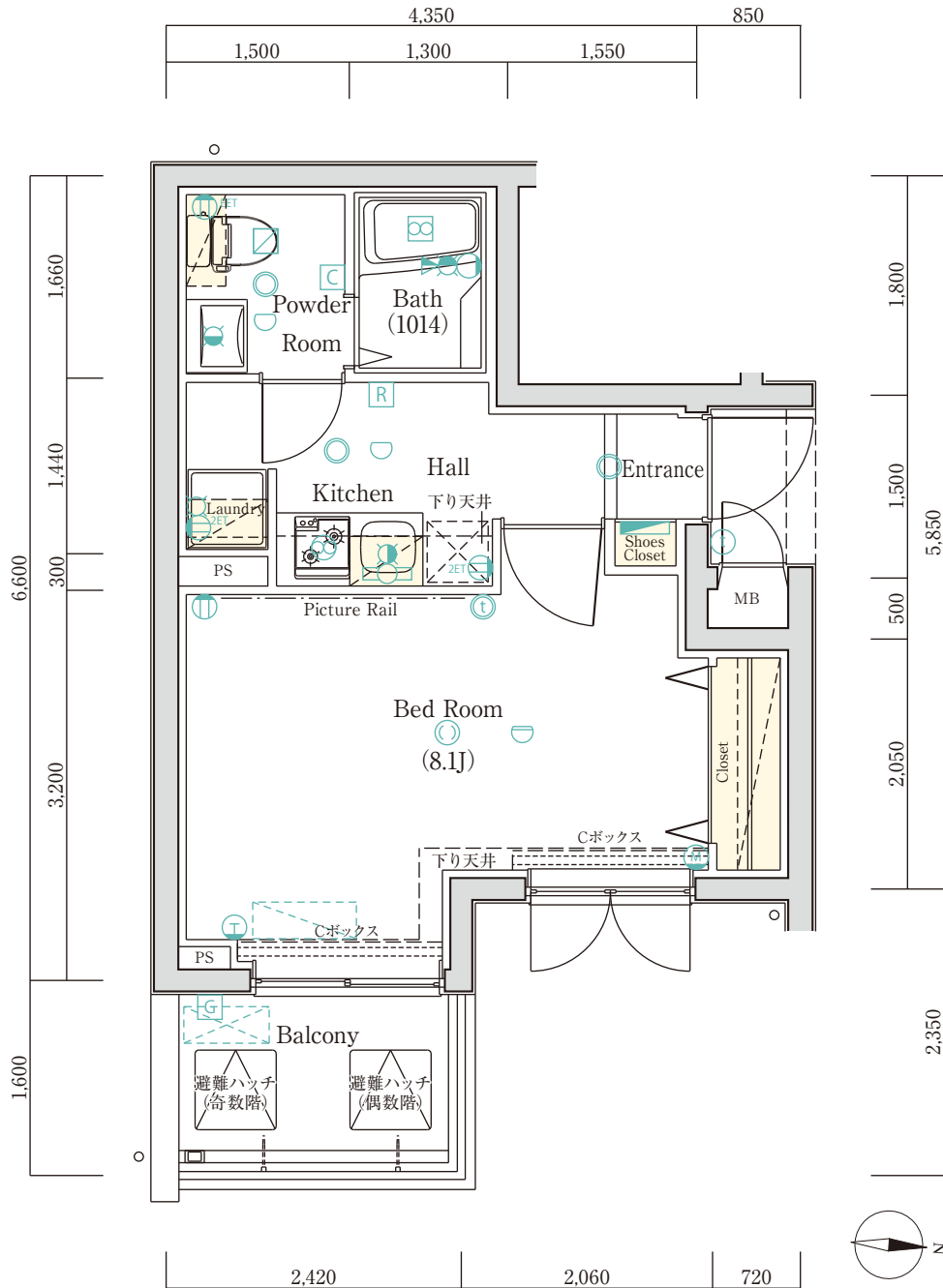
5F	A 501	B 502	C1 503	C2 504	C5 505	C4 406	D 407
4F	A 401	B 402	C1 403	C2 404	C3 405	C4 406	D 407
3F	A 301	B 302	C1 303	C2 304	C3 305	C4 306	D 307
2F	A 201	B 202	C1 203	C2 204	C3 205	C4 206	D 207
1F	A 101	B 102	C1 103	エントランス・管理室・自転車置場			

- 収納スペース
- ダウンライト
- 混合水栓
- [] エアコン室内機 (想定)
- 分電盤
- シーリングライト
- シャワー付混合水栓
- [] エアコン室外機 (想定)
- 2口コンセント
- 棚下灯
- 給湯器
- PS バイパススペース
- 1口コンセント接地端子付
- インターホン (親機)
- 熱感知器 (差動式)
- MB メーターボックス
- 2口コンセント接地端子付
- インターホン (子機)
- 熱感知器 (定温式)
- ===== ダブルカーテンレール
- エアコン用コンセント
- 給湯器リモコン
- 換気扇
- カーテンボックス
- マルチメディアコンセント (TV+WiFi付無線ルーター)
- 浴室換気乾燥機スイッチ
- 浴室換気乾燥機
- 換気扇
- - - - - ピクチャーレール
- WiFi付無線ルーター
- プラケット
- 副設込口
- 室内物干金物

D type 1K 26.64m²

■専有面積/26.64㎡(約8.05坪)
■バルコニー面積/4.32㎡(約1.30坪)

scale: 約1/60



5F	A 501	B 502	C1 503	C2 504	C5 505		
4F	A 401	B 402	C1 403	C2 404	C3 405	C4 406	D 407
3F	A 301	B 302	C1 303	C2 304	C3 305	C4 306	D 307
2F	A 201	B 202	C1 203	C2 204	C3 205	C4 206	D 207
1F	A 101	B 102	C1 103	エントランス・管理室・自転車置場			

- 収納スペース
- 分電盤
- 2口コンセント
- 1口コンセント接地端子付
- 2口コンセント接地端子付
- エアコン用コンセント
- マルチメディアコンセント (TV+WiFi付無線ルーター)
- ブラケット
- ダウンライト
- シーリングライト
- 棚下灯
- インターホン (親機)
- インターホン (子機)
- 給湯器リモコン
- 浴室換気乾燥機スイッチ
- 単水栓
- 混合水栓
- シャワー付混合水栓
- 給湯器
- 熱感知器 (差動式)
- 熱感知器 (定温式)
- 換気扇
- 浴室換気乾燥機
- 副吸込口
- エアコン室内機 (想定)
- エアコン室外機 (想定)
- PS バイパススペース
- MB メーターボックス
- ダブルカーテンレール
- カーテンボックス
- ピクチャーレール
- 室内物干金物

■建築概要

名称	ヴォーガコルテ池上参番館
所在地番	東京都大田区池上7丁目32番24
住居表示	東京都大田区池上7丁目20番6
交通	東急池上線「池上」駅徒歩8分 東急多摩川線「武蔵新田」駅徒歩9分
地目	宅地
構造・規模	鉄筋コンクリート造 地上5階建
敷地面積	385.33㎡ (登記簿・実測)
建築面積	226.59㎡
延床面積	986.67㎡
容積対象面積	769.37㎡
総戸数	29戸
販売戸数	29戸
専有面積	25.48㎡~26.64㎡(1K)
バルコニー面積	3.19㎡~4.32㎡
間取り	1K(29戸)
分譲後の権利形態	敷地及び建物共有部分：専有面積割合による所有権 の共有、建物：建物専有部分は区分所有権
用途地域	第一種中高層住居専用地域
地域・地区	準防火地域、第二種高度地区
建ぺい率	58.80%
容積率	199.69%
接面道路	北側約9.09m
建築確認番号	第SJK-KX1713010098号
竣工	平成30年5月未予定
入居予定	平成30年6月上旬予定
設計・監理	有限会社鈴木康夫建築企画室
設計図書閲覧場所	株式会社PIM
施工	株式会社福子工務店
管理会社	株式会社ライフポート西洋
売主	株式会社PIM
管理形態	建物引渡し後、管理組合を結成し管理会社へ委託
手付金等保全措置	手付金等は販売価格の竣工前5% (竣工後10%) 以下、 かつ1,000万円以下とし、保全措置は講じません。

■設備概要

(共用部分)	
エレベーター	6人乗1基 (60m/min)
防犯設備	オートロックシステム、防犯カメラ、管理室にモニター録画機設置
防災設備	消火器、自動火災報知設備
避難誘導設備	バルコニー避難ハッチを設置
T V 共 聴 設 備	屋上にアンテナ設置、BS・110度CSアンテナ、J:COM
給水	増圧直結給水方式
排水	公共下水道に直接放流
ガス	都市ガス (東京ガス)
バイク置場	1台
自転車置場	29台
駐車場	1台
管理室	1階に設置
メールボックス	メールコーナーに設置
宅配ボックス	メールコーナーに設置
(専有部分)	
電気	東京電力(戸別メーター設置)
ガス	東京ガス(戸別メーター設置)
給水	公営水道(戸別メーター設置)
給湯	戸別の給湯器より供給
換気	キッチン、浴室、トイレ、パウダールーム
電話	光ケーブルを利用した光回線電話対応 (NTT東日本)
照明設備	玄関・廊下・キッチン・パウダールーム・ユニットバス・洋室に設置
テレビ	各住戸にTV端子設置
インターホン	各住戸玄関に子機、各住戸内に親機、エントランスに集合玄関機
玄関	下足入設置
冷暖房設備	各住戸に設置
浴室	ユニットバス(浴室換気暖房乾燥機付)
パウダールーム	洗面化粧台、タオル掛け、洗濯機用防水パン
トイレ	便器(シャワートイレ付)、タオル掛け、ペーパーホルダー、吊戸棚
キッチン	システムキッチン
カーテンレール	カーテンボックス、ダブルカーテンレール
物干金物	バルコニーに設置
インターネット	株式会社シーファイブ(使用料別途)

■外部仕上表

屋上	アスファルト露出防水
外壁	45二丁掛磁器質タイル貼、一部ボーダータイル、吹付けタイル
バルコニー	床：ノンスリップシート貼、天井：アクリルリシン吹付、手摺内壁：アクリル系吹付タイル
屋外避難階段	床：ノンスリップシート貼、天井：アクリルリシン吹付、手摺内壁：アクリル系吹付タイル、手摺外壁：アクリル吹付タイル
ポーチ	床：400角タイル、壁：400角タイル 天井：アクリル系リシン吹付
共用廊下	床：ノンスリップシート貼、天井：アクリルリシン吹付、外壁：45二丁磁器質タイル貼り

■共用部分仕上表

名称	床	巾木	壁	天井	備考
エントランスホール	400角タイル	—	400角タイル、一部石ボーダー	ロックウール吸音板	集合玄関機、宅配ボックス、メールボックス、防犯カメラ
管理室	長尺塩ビシート貼	ソフト巾木	ビニールクロス	ビニールクロス	トイレ、手洗い
ゴミ置場	防塵塗装	防塵塗装	アクリル吹付タイル	アクリルリシン吹付	水栓、換気扇

■専有部分仕上表

室名	床	巾木	壁	天井	備考
玄関	400角タイル	タイル	ビニールクロス	ビニールクロス	下足入、人感センサー、上り框
廊下・キッチン	フローリング	オレフィンシート貼	ビニールクロス	ビニールクロス	システムキッチン、防水パン
洋室	フローリング	オレフィンシート貼	ビニールクロス	ビニールクロス	エアコン、カラーモニター付インターホン
クロゼット	フローリング	オレフィンシート貼	ビニールクロス	ビニールクロス	棚板、ハンガーパイプ
パウダールーム	C F シート	ソフト巾木	ビニールクロス	ビニールクロス	洗面化粧台、防水パン、タオル掛け
トイレ	C F シート	ソフト巾木	ビニールクロス	ビニールクロス	ペーパーホルダー、タオル掛け、吊戸棚
浴室		ユニットバス (1014)			浴室暖房換気乾燥機、ランドリーパイプ、タオル掛け

売主



東京都渋谷区渋谷1-2-5 MFPR渋谷ビル4階

■宅地建物取引業/東京都知事(4)第80124号 ■(公社)全日本不動産協会 ■(公社)不動産保証協会

[お問い合わせ]

☎ 0800-919-4114

TEL.03-5468-5777

FAX.03-5468-5788

www.property-im.com

